

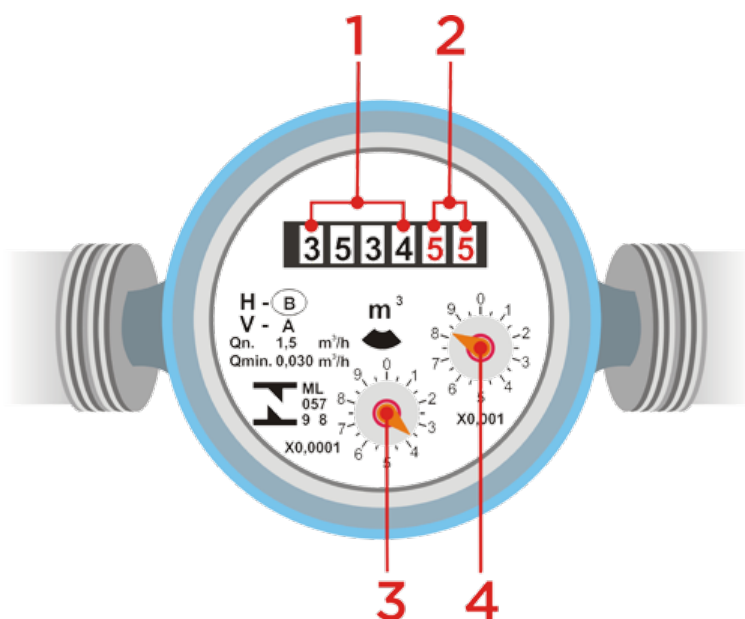
O Hidrômetro

O hidrômetro é um equipamento instalado nas residências, lojas, indústrias e instituições públicas para medir a quantidade de água consumida. Além de quantificar o valor da conta de água, o hidrômetro ajuda a controlar o consumo.

Todos os meses, os leituristas do SAAET checam pelo hidrômetro o consumo de cada local (casas, apartamentos, estabelecimentos comerciais, etc).

Desta forma, o consumo cobrado em uma conta de água é sempre o resultado da diferença entre a última leitura (leitura atual) e a penúltima leitura (leitura anterior).

Conheça o Hidrômetro



Descrição dos itens no hidrômetro

1 - Registram o consumo em metros cúbicos (m³).

1m³ = 1000 litros

No exemplo 3534m³ consumidos

2 - Registram o consumo a cada 100 e 10 litros.

No exemplo 550 litros consumidos.

3 - Cada volta completa registra o consumo de 1 litro.

4 - Cada volta completa registra o consumo de 10 litros.